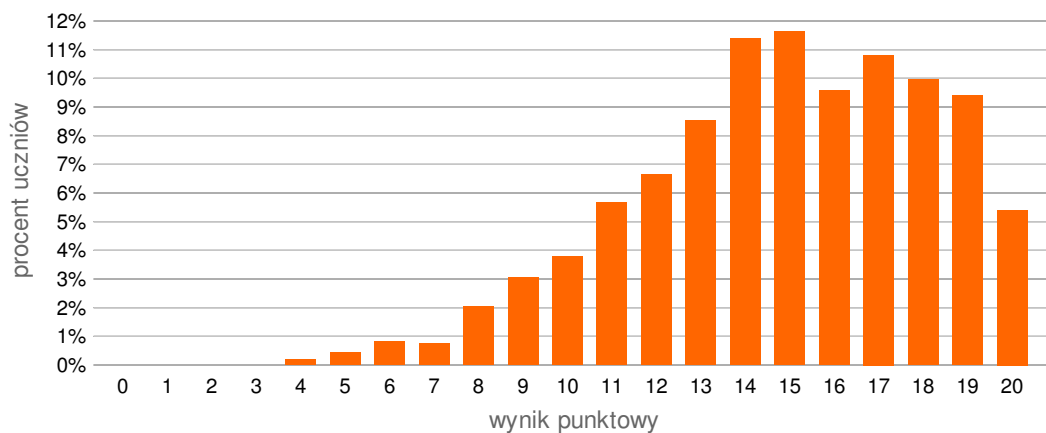


Rozkład wyników ogólnopolskich



liczba szkół: **90**
liczba klas: **109**
liczba uczniów: **1609**

Wynik średni		Procent wyników minimalnych	Procent wyników maksymalnych	Mediana	Modalna	Odchylenie standardowe
14,83 pkt	74%	0,19%	5,41%	15	15	3,3

Maksymalna liczba punktów do zdobycia: 20

Wyniki w poszczególnych województwach (kolorem zaznaczono wynik województwa)

Województwo	Wynik		Liczba szkół	Liczba uczniów
podlaskie	16,45	82%	2	20
małopolskie	15,69	78%	8	108
mazowieckie	15,47	77%	12	241
łódzkie	15,42	77%	5	76
wielkopolskie	15,12	76%	5	95
pomorskie	14,77	74%	13	308
śląskie	14,72	74%	5	99
lubuskie	14,71	74%	1	17
podkarpackie	14,66	73%	8	121
dolnośląskie	14,61	73%	14	317
lubelskie	14,48	72%	5	25
opolskie	14,16	71%	4	45
świętokrzyskie	13,91	70%	1	23
warmińsko-mazurskie	13,73	69%	4	64
kujawsko-pomorskie	13,70	69%	2	27
zachodniopomorskie	12,17	61%	1	23