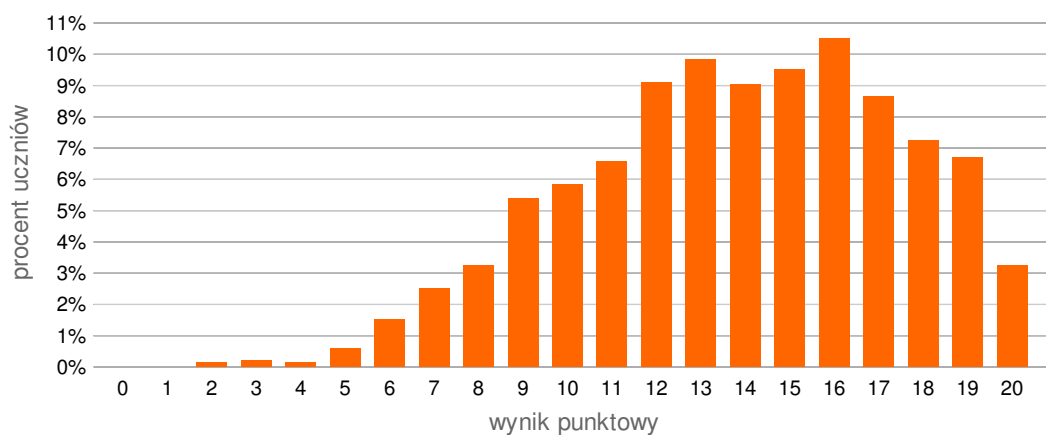


Rozkład wyników ogólnopolskich



liczba szkół: **79**
liczba klas: **101**
liczba uczniów: **1505**

Wynik średni		Procent wyników minimalnych	Procent wyników maksymalnych	Mediana	Modalna	Odchylenie standardowe
13,80 pkt	69%	0,13%	3,26%	14	16	3,6

Maksymalna liczba punktów do zdobycia: 20

Wyniki w poszczególnych województwach (kolorem zaznaczono wynik województwa)

Województwo	Wynik		Liczba szkół	Liczba uczniów
podlaskie	15,00	75%	1	4
małopolskie	14,66	73%	7	91
mazowieckie	14,45	72%	10	291
lubelskie	14,43	72%	5	61
podkarpackie	14,33	72%	8	122
łódzkie	14,12	71%	3	50
kujawsko-pomorskie	13,76	69%	3	42
pomorskie	13,59	68%	10	279
warmińsko-mazurskie	13,51	68%	4	51
dolnośląskie	13,46	67%	11	245
śląskie	13,44	67%	6	121
wielkopolskie	13,21	66%	2	24
świętokrzyskie	12,88	64%	2	26
opolskie	12,41	62%	5	61
lubuskie	12,25	61%	1	20
zachodniopomorskie	12,18	61%	1	17