

ZESTAW ĆWICZEŃ WPROWADZAJĄCYCH

Jednostki długości

1. Narysuj odcinki o podanych długościach i kolorach.

2 cm - czerwony

6 cm - zielony

3 cm 7 mm - niebieski

5 cm 2 mm - brązowy

9 cm 8 mm - żółty

2. Uzupełnij zdania, korzystając z informacji podanych w zadaniu 1.

Zielony odcinek jest o cm dłuższy od czerwonego odcinka.

Niebieski odcinek jest o cm mm krótszy od żółtego odcinka.

Czerwony odcinek jest razy krótszy od zielonego odcinka.

Żółty odcinek jest o cm mm dłuższy od brązowego odcinka.

3. Narysuj odcinki o podanych długościach i kolorach.

1 dm - czerwony

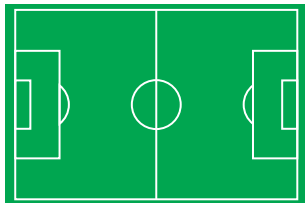
1 dm 1 cm - zielony

1 dm 2 cm - niebieski

1 dm 3 cm - brązowy

1 dm 4 cm - żółty

4. Połącz w pary odpowiedni obiekt i jego długość.



8 m

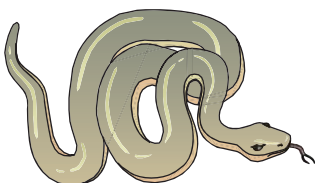
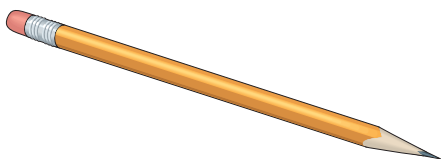
15 cm 3 mm

65 m

150 cm

25 mm

3 km 200 m



5. Uzupełnij.

$$1 \text{ cm} = 10 \text{ mm}$$

2 cm = mm
6 cm = mm
10 cm = mm
12 cm = mm
30 mm = cm
50 mm = cm
100 mm = cm
140 mm = cm

1 cm 3 mm = mm
3 cm 7 mm = mm
9 cm 5 mm = mm
25 cm 2 mm = mm
25 mm = cm mm
32 mm = cm mm
121 mm = cm mm
257 mm = cm mm

$$1 \text{ dm} = 10 \text{ cm}$$

3 dm = cm
7 dm = cm
10 dm = cm
15 dm = cm
20 cm = dm
60 cm = dm
100 cm = dm
150 cm = dm

1 dm 5 cm = cm
5 dm 5 cm = cm
9 dm 7 cm = cm
32 dm 5 cm = cm
35 cm = dm cm
48 cm = dm cm
152 cm = dm cm
318 cm = dm cm

6. Uzupełnij.

$$1 \text{ m} = 100 \text{ cm}$$

3 m = cm
4 m = cm
10 m = cm
13 m = cm
200 cm = m
300 cm = m
600 cm = m
1100 cm = m

2 m 25 cm = cm
5 m 71 cm = cm
8 m 20 cm = cm
3 m 90 cm = cm
859 cm = m cm
212 cm = m cm
957 cm = m cm
329 cm = m cm

$$1 \text{ km} = 1000 \text{ m}$$

2 km = m
4 km = m
6 km = m
11 km = m
1000 m = km
3000 m = km
7000 m = km
12000 m = km

2 km 150 m = m
5 km 300 m = m
7 km 120 m = m
12 km 354 m = m
2700 m = km m
1740 m = km m
4580 m = km m
5678 m = km m

7. Połącz w pary jednakowe długości.

2 m 5 cm	6 m 80 cm	2 m 50 cm	6 m 8 cm
680 cm	608 cm	205 cm	250 cm

8. Uzupełnij.

Jaś ma 145 cm, czyli m cm wzrostu, a Małgosia — 1 m 35 cm, czyli cm. Ewa jest o 7 cm wyższa od Małgosi. Zatem Ewa ma cm, czyli m cm wzrostu. Które z dzieci jest najwyższe?



9. Uzupełnij wypowiedź turysty.



Do Metrowa jest o km m dalej niż do Miarkowa.
 Odległość do Plusowa jest razy niż do Matlandowa.
 Do Miarkowa jest o metrów niż do Matlandowa.

10. Ramki, w których zapisano jednakowe długości, zacieniuj tym samym kolorem.

165 cm	165 mm	1650 m	1 m 65 cm
16 cm	16 cm 5 mm	1 dm 6 cm	1 km 650 m

11. Ponumeruj długości w kolejności od najmniejszej do największej. (Wpisz odpowiednie numery w okienkach).

Wskazówka. Wyraż wszystkie wielkości w metrach lub w metrach i centymetrach.

125 m	12 m 70 cm	1 km 700 m	1 090 m
<input type="text"/>	<input type="text"/>	<input type="text"/>	<input type="text"/>
180 cm	1 300 cm	1 900 m	
<input type="text"/>	<input type="text"/>	<input type="text"/>	